

## Introdução

Parabéns pela compra de um produto X-mini™. Modelo X-mini™ II Capsule Speaker™.

O X-mini II oferece um som mais nítido, sem ruídos, proporcionado pelo design inovador da cápsula. Feito para o entretenimento individual ou em grupo, o X-mini II reproduz com fidelidade as músicas mais eletrizantes.

### Normas de Segurança

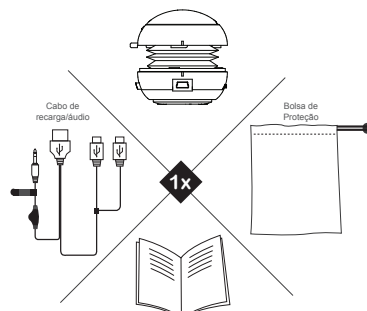
- 1) Antes de utilizar o alto-falante, recomendamos expressamente, a leitura deste manual. Siga as normas apresentadas para garantir sua segurança e a do equipamento.
- 2) Seja cauteloso com qualquer superfície irregular e partes em metal para prevenir qualquer possibilidade de danos e prejuízos com o dispositivo, seus acessórios e embalagem.
- 3) Mantenha o alto-falante fora do alcance de crianças.
- 4) Não modifique ou desmonte o produto. Isso pode resultar em incêndios e choques elétricos. Em todos estes casos, não haverá cobertura de garantia.
- 5) Não use diluentes ou líquidos voláteis para limpar o produto. Utilize apenas um pano limpo e seco.
- 6) Evite expor o aparelho diretamente ao sol, locais com temperaturas elevadas e ambientes úmidos.
- 7) Não insira objetos pontiagudos como alfinetes dentro do alto-falante.
- 8) Não toque no alto-falante com as mãos molhadas, pois poderá resultar em um choque elétrico.
- 9) Diminua o volume antes de ligar o produto ou durante o uso prolongado, pois o som muito alto por muito tempo poderá danificar o equipamento.
- 10) Evite quedas ou colisões do alto-falante com outros objetos.
- 11) Se ocorrer qualquer tipo de anomalia durante a utilização do alto-falante, desconecte o uso imediatamente.

X-mini™ II

2

## Conteúdo da Embalagem

X-mini II



Manual do Usuário

X-mini™ II

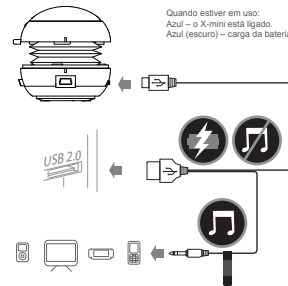
3

## Carregando e Utilizando o X-mini

Carregando e utilizando o X-mini LED – luz indicadora da bateria

Quando estiver carregando:  
Vermelho – o X-mini está carregado.  
Azul – o X-mini está carregado.

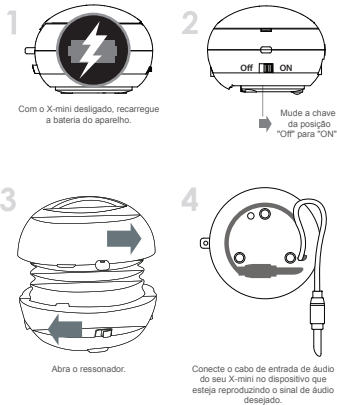
Quando estiver em uso:  
Azul – o X-mini está ligado.  
Azul (escuro) – carga da bateria baixa.



X-mini™ II

4

## Como Utilizar o X-mini



Com o X-mini desligado, recarregue a bateria do aparelho.

Mude a chave da posição "OFF" para "ON".

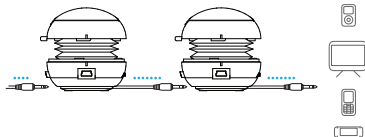
Abra o ressonador.

Conecte o cabo de entrada de áudio do seu X-mini no dispositivo que esteja reproduzindo o sinal de áudio desejado.

X-mini™ II

5

## Buddy Jack



Conecte outro X-mini™ II no Buddy-Jack™ e crie uma rede limitada de som.

## Especificações Técnicas

|                            |                                      |
|----------------------------|--------------------------------------|
| Dimensões                  | 60 x 60 x 44 mm (ressonador fechado) |
| Peso líquido               | 83g                                  |
| Alto-falante               | Magneticamente Blindado 36mm (40)    |
| Potência de áudio          | 1,9W                                 |
| Frequência                 | 100 Hz - 20 KHz                      |
| Relação sinal ruído        | 80 dB                                |
| Distorção                  | 1,0%                                 |
| Tempo de uso               | 4 - 8 horas                          |
| Capacidade da bateria      | 400 mAh                              |
| Tensão de carga da bateria | 4,2 V a 0,5V                         |
| Tempo para recarga         | 2,5 horas                            |

X-mini™ II

6

## Termos e Condições de Garantia

- 1 - Garantimos o conserto ou reposição gratuita deste produto se o mesmo estiver no prazo de 12 meses de compra (inclusive acessórios) e for provado que há defeito na fabricação ou nos materiais.
  - 2 - Mediante apresentação da fatura original ou a nota de venda com a data do pedido ou caminho do distribuidor junto da peça com defeito.
  - 3 - A garantia não cobre falhas no produto causadas pelo uso de outros acessórios periféricos que não pertençam à marca original X-mini no aparelho.
  - 4 - A garantia não cobre falhas ocasionadas por modificação, reparo ou tentativa de desmontar o aparelho por qualquer pessoa não autorizada pelo fabricante.
  - 5 - A garantia cobre produtos adquiridos apenas no Brasil e é aplicável em todo o território nacional.
  - 6 - Qualquer unidade ou peça avulsas se tomam propriedade do fabricante.
- A garantia não cobre nenhum defeito ou dano causado por uso incorreto, indevido ou decorrente de:**
- (a) Exposição ou armazenagem inadequada, uso incorreto ou abuso, acidente ou negligência, como danos físicos (rachaduras, arranhões, etc.) às superfícies do produto, resultados do uso incorreto;
  - (b) Contato com líquidos, água, chuva, umidade extrema, areia, terra ou similares, calor excessivo ou alimentos;
  - (c) Sujeitar o produto a uso ou condições anormais;
  - (d) Outros atos que não sejam falhas da AXT Telecomunicações Ltda. são excluídos da cobertura.
  - (e) Serviço Não Autorizado ou Modificação.
- Defeitos ou danos resultantes de serviços, testes, ajustes, instalação, manutenção, alteração ou modificação de qualquer forma efetuados pelo próprio usuário ou por alguma outra companhia que não a AXT Telecomunicações Ltda. ou seus centros de serviço autorizados estão excluídos da cobertura.
- Produtos Alterados.**
- Produtos com:
- (a) Etiquetas de número de série ou datas que foram retiradas, alteradas ou suprimidas;
  - (b) Lâminas quebradas ou que mostrem sinais de adulteração;
  - (c) Número de série de placas discordantes; ou
  - (d) Peças de marca que não seja X-Mini ou que não cumpram as exigências
- São excluídas da cobertura:
- Compromisso da AXT Telecomunicações Ltda.**
- Reservando-se as incluídas acima, a AXT Telecomunicações Ltda. se seu critério, reparará ou substituirá sem cobrança de encargos, ou reembolsará o preço de compra de quaisquer produtos que não estejam em perfeito funcionamento de acordo com esta garantia.
- Em tais casos, a AXT Telecomunicações Ltda. utilizará produtos, acessórios ou peças novas, originais ou equivalentes.
- Em caso de dúvida, ligue para: **4003-6410** nas capitais e regiões metropolitanas (ligação local) ou **4003-6410** em cidades do interior (ligação interurbana).

Copyright © 2010 AXT Pdv. Ltda. Todos os direitos reservados.  
O design e a marca são marcas e/ou marcas registradas da AXT Pdv. Ltda., registrada em Singapura e em outros países. As informações contidas neste documento estão sujeitas a alterações sem aviso prévio.  
Copyright © 2010 AXT Pdv. Ltda. em Singapura e registrada na AXT Pdv. Ltda. Este documento em português, a reprodução deste manual é proibida, inclusive a distribuição por AXT TELECOMUNICAÇÕES LTDA.

X-mini™ II

7